

BIWALL

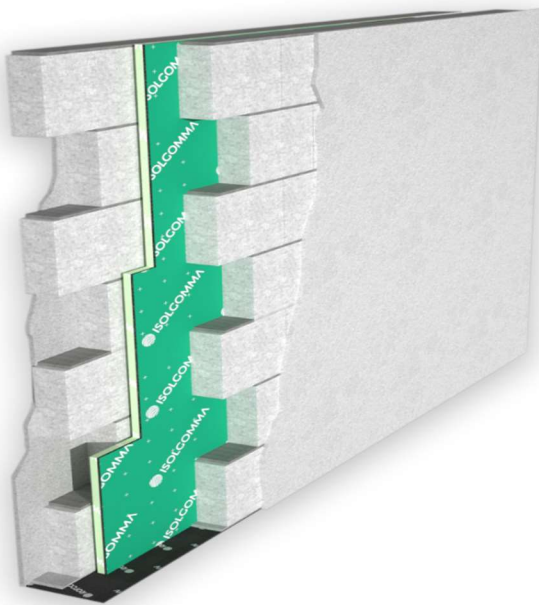
TRITTSCHALLDÄMMUNG FÜR WÄNDE

DOPPEL- WAND

WÄRME- UND SCHALLDÄMMUNG AUS
POLYESTERFASERPLATTEN SOWIE SBR- UND
EPDM-GUMMIGRANULATPLATTEN

PRODUKTBE SCHREIBUNG

Luftschalldämmung in Plattenform mit einer Dicke von ... mm bestehend aus: Gummifasern und -granulate aus SBR (Stirene Butadiene Rubber) und EPDM (Ethylen Propylen Diene Monomer) in einer Dicke von mm versehen mit einem Träger aus reißfestem Gewebe, sowie einer Polyesterfaserplatte in einer Dicke von ... mm und einer Dichte von 30 kg/m³. Die Plattenmasse sind 1,20 m in der Länge und 1 m in der Breite.



ZERTIFIZIERTE VERBESSERUNG

Ideal zur Dämmung von Doppelwänden. Die Gummipolsterplatte verleiht dem Produkt mechanische Stabilität und hervorragende Schalldämmleistung

FLEXIBILITÄT

Das Produkt ist bereits verbunden. Die Elastizität des Produkts ermöglicht die Anpassung an unterschiedliche Baustellenverhältnisse

REDUZIERUNG DER VERLEGEKOSTEN

Dank der Plattenabmessungen ist eine schnelle Handhabung auf der Baustelle sowie eine einfache Montage

ZUR VERWENDUNG MIT

Ideal für schwere Hohlraumwände und die Dämmung von technischen Hohlräumen

TECHNISCHE DATEN

Stärke	30-40-50 mm	Brandklasse	E
Länge	1,00 m	Wärmeleitfähigkeit (λ)	$\leq 0,051$ W/m K
Breite	1,20 m	Schalldämmmaß Rw	≥ 55 dB
Gesamtes Flächengewicht	$\geq 8,6$ kg/m ²	Wandaufbau - 270 mm Dicke Putz 15 mm, leichter Porenbetonstein 100 mm, Biwall 40, leichter Porenbetonstein 100 mm, Putz 15 mm	



BIWALL TRITTSCHALLDÄMMUNG FÜR WÄNDE



INSTALLATIONSANLEITUNG FÜR DIE AKUSTISCHE ISOLIERUNG FÜR WÄNDE BIWALL

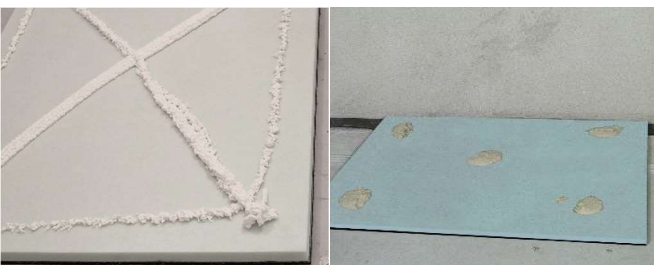
- 1** Verlegen Sie die Wandlager in den Bodenbelag. Sie die Wand erstellen



- 2** Aufbringen des Grundputzes.



- 3** Tragen Sie den Gipskleber auf oder verwenden Sie einen Polyurethan-Kleber mit geringer Ausdehnung



- 4** Versetzen Sie die Platte, in dem Sie die Platte gleichmässig gegen die Wand pressen.



- 5** Sobald alle Platten versetzt sind, verkleben Sie alle Stosstellen mit dem Stik-Klebeband.



- 6** Aufmauern der zweiten Wandschale. Auftragen des Fertigputzes



SCHALLSCHUTZNACHWEISE

Wir stellen Ihnen die Schallschutznachweise des Produktes zur Verfügung, welche die Einhaltung der gesetzlich vorgeschriebenen Grenzwerte ermöglichen.



ABNAHMEPRÜFUNG

Die erzielten Schalldämmleistungen können vor Ort von einem fachkundigen Techniker getestet werden



SCHALLSCHUTZ-SUPPORT

Unser technisches Personal kann Sie in allen Projektphasen unterstützen und bei der Bestimmung der Materialien beraten



HILFE BEIM VERLEGEN

Mit unserem weit verzweigten Netz an Vertriebspersonal helfen wir Ihnen bei der Koordination der ersten Verlegeschritte auf der Baustelle

EINIGE ARBEITEN GEMACHT > BESUCHEN SIE DIE WEBSITE

KONTAKT TECHNISCHES BÜRO FÜR WEITERE INFORMATIONEN



www.isolgomma.com
PRG-MOD. 15 - REV. 5.0 01/07/21 DE

