

HIGHMAT 30

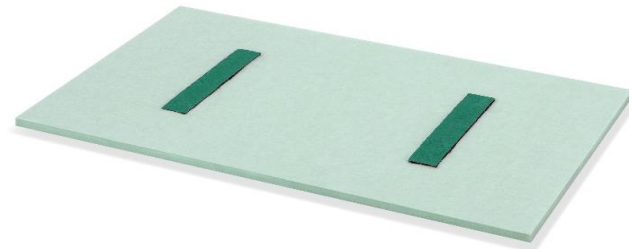
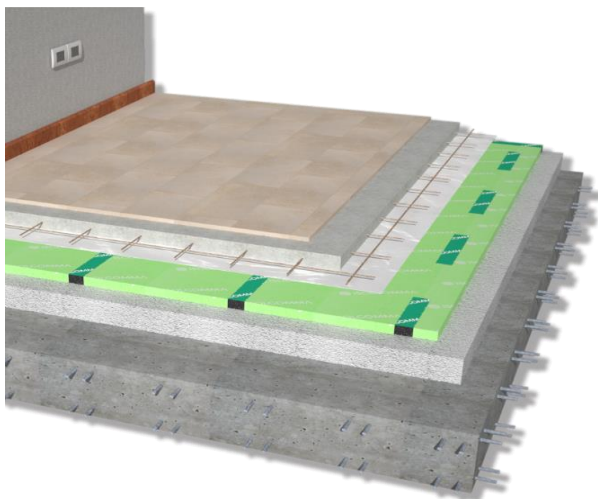
TRITTSCHALLDÄMMUNG FÜR SCHWIMMENDE ESTRICHE



TRITTSCHALLDÄMMUNG MIT SEHR HOHER WÄRME- UND SCHALLDÄMMLEISTUNG AUS POLYESTERFASERPLATTEN UND LAGERN AUS SBR- UND EPDM-GUMMIGRANULATEN

■ PRODUKTBESCHREIBUNG

Schalldämmplatten mit zwei Gummilagern, eingelegt in eine Polyesterfasermatte mit einer Gesamtstärke von 30 mm. Die Lager bestehen aus SBR- und EPDM-Gummigranulat und -fasern, die in heißem Verfahren mit Polyurethankleber verdichtet und auf einer Seite mit einer nicht dehnbaren, synthetischen Membran geschützt sind. Die Abmessungen der Gummilager betragen 300 mm x 50 mm. Die Polyesterfasermatte hat eine Dichte von 40 kg/m³ und die Gesamtabmessungen der zusammengebauten Platte betragen 1000 mm x 600 mm. Bewertete Trittschallminderung 36 dB.



HIGHMAT SIDE

■ ZERTIFIZIERTES PRODUKT

Highmat ist in der Lage, maximale Schalldämmleistung zur Reduzierung des Trittschalls beim Bau neuer Mehrzweckgebäude zu gewährleisten.

■ FLEXIBILITÄT

Dank der optimalen Leistungen auch bei niedrigen Frequenzen eignet sie sich für Leichtbaukonstruktionen

■ REDUZIERUNG DER VERLEGEKOSTEN

Aufgrund der Plattenform kann sie selbst ohne einen spezifischen Verlegeplan montiert werden.

■ EINSATZBEREICH

Unter-Estrich-Lösungen für die Bodendämmung in Mehrzweckgebäuden

■ TECHNISCHE DATEN

Stärke	30 mm
Länge	1,00 m
Breite	0,60 m
Gesamtes Flächengewicht	1,90 kg/m ²

Dynamische Steifigkeit s'	4 MN/m ³
Komprimierbarkeit c	3,8 mm
Bewertete Trittschallminderung ΔLw	36 dB
Brandklasse	E
Verkehrslast	≤ 3.000 kg/m ²



HIGHMAT 30

TRITTSCHALLDÄMMUNG FÜR SCHWIMMENDE ESTRICHE

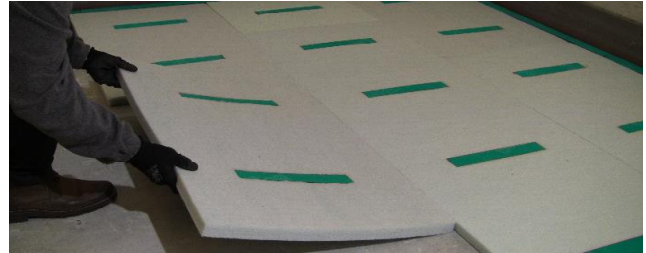
UNTER ESTRICH

VERLEGEANLEITUNG HIGHMAT

- 1** Bringen Sie das selbstklebende Profyle Flat-Band an die Wand an und legen Sie anschließend Side Highmat dort formschlüssig an.



- 2** Verlegen Sie Highmat auf der gesamten Fläche, immer versetzt zwischen zwei benachbarten Reihen.



- 3** Verkleben Sie alle Lücken zwischen den Platten mit dem Stik-Band.



- 4** Legen Sie eine wasserdichte Folie über die gesamte Oberfläche, um die elastische Schicht zu schützen.



- 5** Die Bewehrungsmatten (Ø5 mm, Teilung 200 mm) einbauen und den Estrich (Stärke > 60 mm)

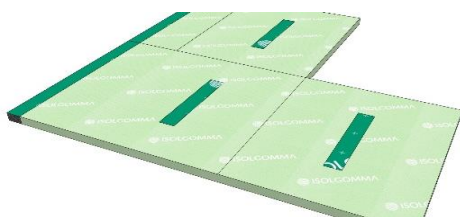


- 6** Bringen Sie den Bodenbelag auf dem Estrich an und schneiden Sie die überstehende Kanten



ANMERKUNGEN

Am Ende der Reihe die Highmat wenn nötig zuschneiden. Der Abschnitt kann - auf die Hälfte der Platte zugeschnitten - eingesetzt werden, um eine neue Reihe zu beginnen



Während dem Aufbringen des Estrichs kann die Highmat im Polyesterfaserbereich teilweise durchgebogen werden



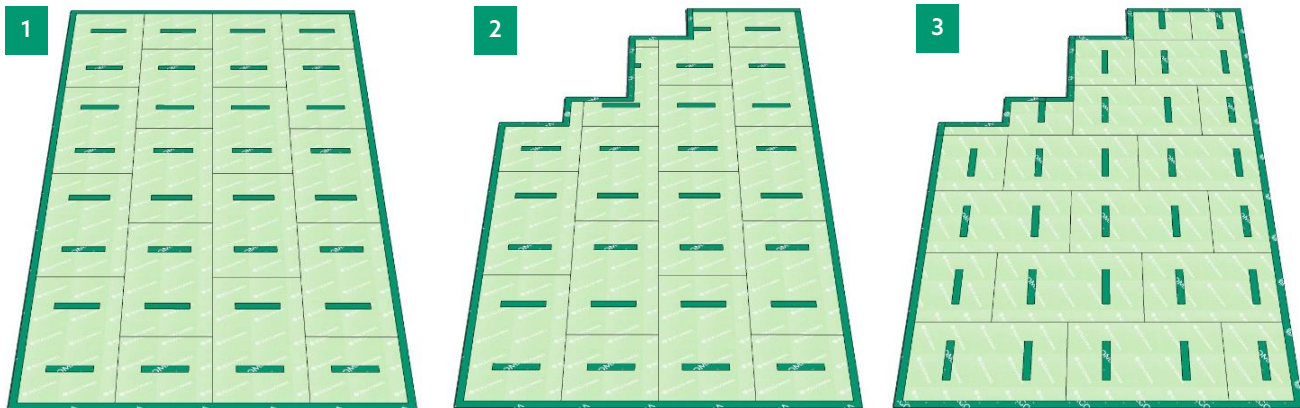
HIGHMAT 30

TRITTSCHALLDÄMMUNG FÜR SCHWIMMENDE ESTRICHE

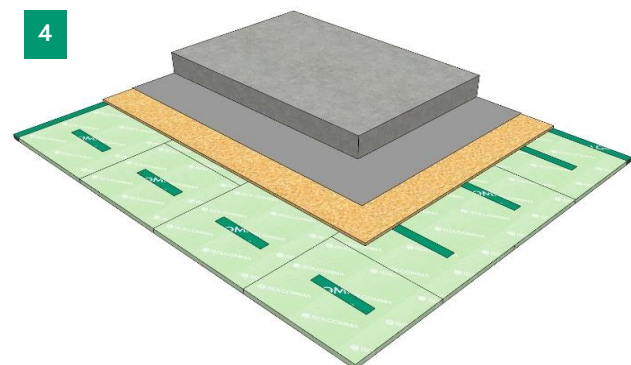


SPEZIFISCHE VERLEGUNGSHINWEISE FÜR HIGHMAT PLATTE UND ZUBEHÖR

Beginnen Sie nach der Vorbereitung der Verlegefläche, der Profile Flat und der Highmat Side entlang des Umfangs mit der Verlegung einer vollständigen Highmat Platte. Fahren Sie in der gleichen Richtung fort, so dass die Gummilager zwischen benachbarten Bahnen versetzt sind [1]. Die Ausrichtung der Reihen liegt im Ermessen des Verlegers [2][3].



Der Estrich muss eine Stärke von mehr als 6 cm und eine Dichte von mindestens 2000 kg/m³ haben und außerdem unbedingt mit einer Bewehrungsmatte von 5 mm Durchmesser und 200 mm Teilung versehen sein - verlegt in einer Höhe von etwa 20 mm von der Oberseite der Highmat. Bei Estrichstärken über 100 mm verwenden Sie eine Holzplatte als Einwegschalung (mindestens 15 mm stark) [4]. Schützen Sie die Oberfläche vor dem Vergießen mit einer wasserdichten Folie.



SCHALLSCHUTZBEWERTUNG

Wir stellen Ihnen die Schallschutznachweise des Produktes zur Verfügung, welche die Einhaltung der gesetzlich vorgeschriebenen Grenzwerte ermöglichen.



ABNAHMEPRÜFUNG

Die erzielten Schalldämmleistungen können vor Ort von einem fachkundigen Techniker getestet werden



SCHALLSCHUTZ-SUPPORT

Unser technisches Personal kann Sie in allen Projektphasen unterstützen und bei der Bestimmung der Materialien beraten



HILFE BEIM VERLEGEN

Mit unserem weit verzweigten Netz an Vertriebspersonal helfen wir Ihnen bei der Koordination der ersten Verlegeschritte auf der Baustelle

[EINIGE ARBEITEN GEMACHT > BESUCHEN SIE DIE WEBSITE](#)

[KONTAKT TECHNISCHES BÜRO FÜR WEITERE INFORMATIONEN](#)



www.isolgomma.com
PRG-MOD. 15 - REV. 5.1 23/11/21 DE

© Isolgomma Srl. Daten und Bilder sind indikativ und können jederzeit ohne vorherige Ankündigung geändert werden

