

MUSTWALL

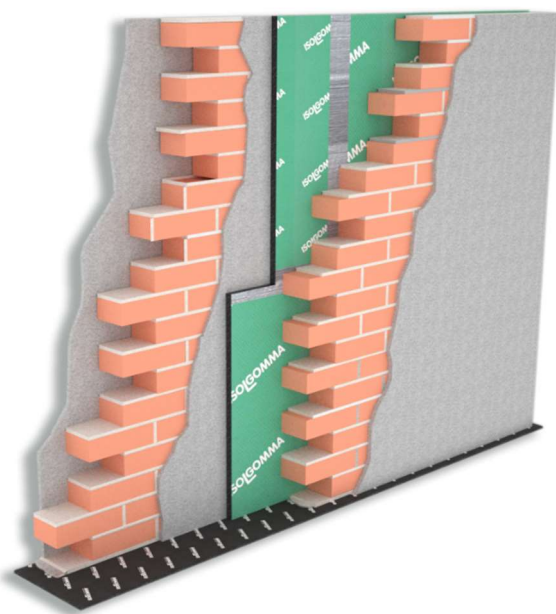
TRITTSCHALLDÄMMUNG FÜR WÄNDE



HOCHLEISTUNGSFÄHIGE
LUFTSCHALLDÄMMUNG BESTEHEND AUS
PLATTEN AUS GUMMIGRANULA

PRODUKTBESCHREIBUNG

Schalldämmplatten für Wände, Stärke mm, hergestellt aus Granulat aus Gummi aus dem Recycling von Altreifen (ELT) und Granulat aus EPDM-Gummi, die mit Polyurethanklebstoff gekoppelt und im Heißpressverfahren verbunden werden. Die Platten sind durch zwei Unterlagen aus Vliesstoff geschützt und haben eine Dichte von kg/m³. Abmessungen: Länge 1,2 m, Breite 1 m.



ZERTIFIZIERTE AKUSTISCHE VERBESSERUNG

Hohe Schalldämm- und Dämpfungsleistung bei geringer Dicke

FLEXIBILITÄT

Entwickelt für die Schalldämmung von Ziegelwänden, auch in Kombination mit der Fybro-Linie. Selbsttragend, feuchtigkeitsbeständig und staubfrei.

REDUZIERTER VERLEGUNGSKOSTEN

Einfache Installation in Hohlräumen durch direktes Anbringen an der Wand, entweder mit mechanischen Befestigungen oder mit Klebstoffen.

VERWENDUNG

Ideale Lösung für hohe Schalldämmleistung bei geringer Dicke.

TECHNISCHE DATEN

Stärke	10-20 mm
Länge	1,20 m
Breite	1,00 m
Gesamtes Flächengewicht	8-14 kg/m ²

Brandklasse	E
Wärmeleitfähigkeit (λ)	0,109 W/m K
Schalldämmmaß Rw	≥ 55 dB
Wandaufbau - 270 mm Dicke Putz 15 mm, Mauer 120 mm, Mustwall 20, Mauer 120 mm, Putz 15 mm	

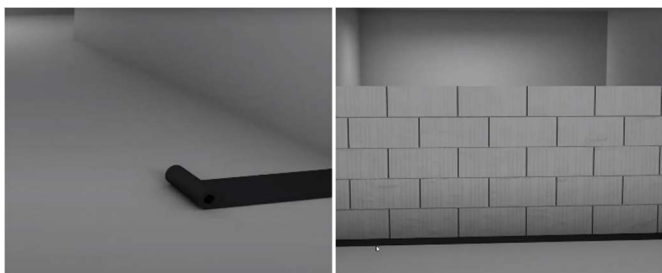
MUSTWALL

TRITTSCHALLDAMMUNG FÜR WÄNDE



INSTALLATIONSANLEITUNG FÜR DIE AKUSTISCHE ISOLIERUNG FÜR WÄNDE MUSTWALL

- 1** Verlegen Sie die Wandlager in den Bodenbelag. Sie die Wand erstellen



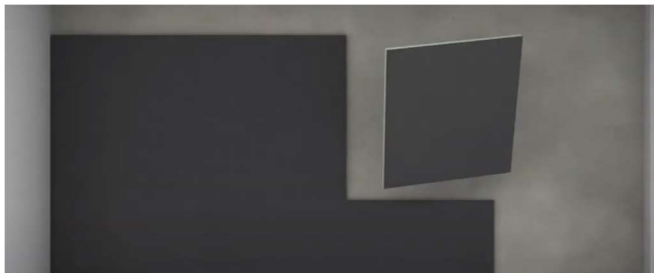
- 2** Aufbringen des Grundputzes.



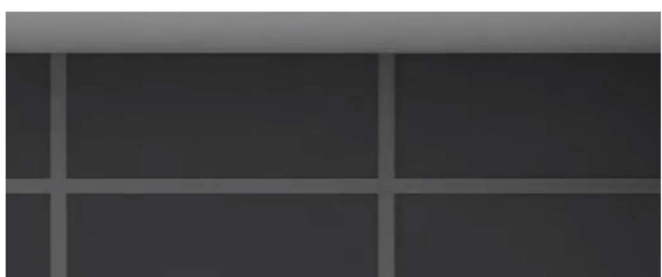
- 3** Tragen Sie den Gipskleber auf die Bodenplatte auf oder verwenden Sie einen Polyurethan-Kleber mit geringer Ausdehnung



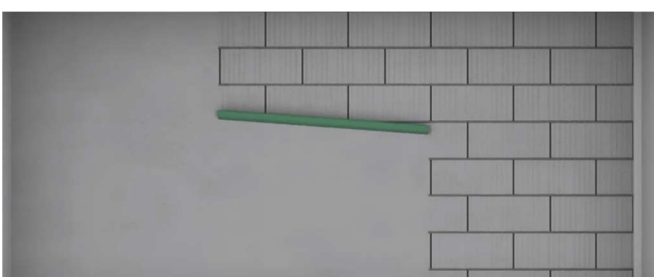
- 4** Versetzen Sie die Platte, in dem Sie die Platte gleichmässig gegen die Wand pressen.



- 5** Sobald alle Platten versetzt sind, verkleben Sie alle Stossstellen mit dem Stik-Klebeband.



- 6** Aufmauern der zweiten Wandschale. Auftragen des Fertigputzes



AKUSTISCHE ZERTIFIKATE

Produktspezifische akustische Zertifikate sind verfügbar und ermöglichen die Einhaltung der gesetzlichen Grenzwerte.



INSTALLATIONSTEST

Die akustischen Eigenschaften der Maßnahme können vor Ort von einem kompetenten Techniker geprüft werden.



AKUSTISCHES BERATUNGSGUT VERLEGUNGSUNTERSTÜTZUNG

Unsere technischen Mitarbeiter unterstützen Sie in allen Projektphasen und helfen Ihnen bei der Auswahl der richtigen Materialien.



Dank unseres umfangreichen Netzwerks an technischen Fachkräften stehen wir Ihnen für die Koordination der ersten Verlegephasen vor Ort zur Verfügung.

[REFERENZEN ANSEHEN > WEBSITE BESUCHEN](#)

[FÜR WEITERE INFORMATIONEN AN UNSERE TECHNISCHE ABTEILUNG](#)



www.isolgomma.com
PRG-MOD. 15 - REV. 5.1 30/06/24 DE

© Isolgomma Srl. Daten und Bilder sind indikativ und können jederzeit ohne vorherige Ankündigung geändert werden

