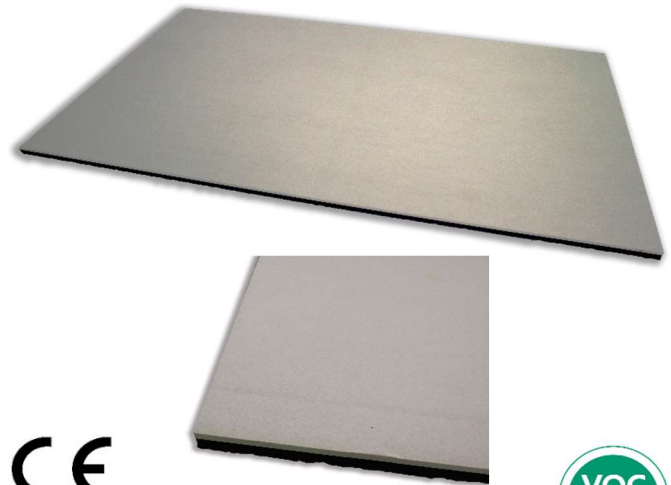


# MUSTWALL 18B

## SCHALLDÄMMUNG FÜR WÄNDE



HOCHLEISTUNGSFÄHIGE SCHALLDÄMMUNG  
AUS KASCHIERTEN PLATTEN AUS SBR-  
GUMMIGRANULATEN UND GIPSKARTON

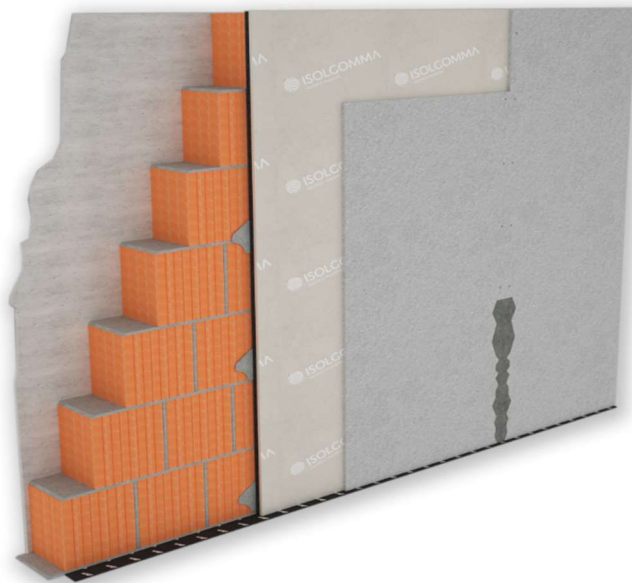


**CE**  
Produkt Norm  
EN 14190:2014



### ■ PRODUKTBE SCHREIBUNG

Schallschutzelement 20 mm bestehend aus: PU-  
gebundenes Gummigranulatpaneel 7 mm auf  
Gipskartonplatte 12,5mm kaschiert  
Elementgröße 2,0 x 1,20 m.



### ■ ZERTIFIZIERTE VERBESSERUNG

Produkt zur Schalldämmung bestehender Wände mit  
CE-Kennzeichnung; reduziert den Luftschall zwischen  
Wohnungen und verbessert den akustischen Komfort

### ■ FLEXIBILITÄT

Es kann an jeder Wand oder Decke mit Schalldämm-  
und Schwingungsdämpfungsfunktionen angebracht  
werden. Hohe Leistung auf kleinem Raum

### ■ REDUZIERUNG DER VERLEGEKOSTEN

Das Produkt wird bereits kaschiert mit einer  
Gipskartonplatte geliefert und garantiert eine schnelle  
und unkomplizierte Montage

### ■ ZUR VERWENDUNG MIT

Wandlösung für Renovierungen und Schalldämmung  
von bestehenden Räumen ohne Abrissarbeiten.  
Technische Hohlräume

### ■ TECHNISCHE DATEN

Stärke	20 mm
Länge	2,00 m
Breite	1,20 m
Gesamtes Flächengewicht	14,5 kg/m <sup>2</sup>

Brandklasse	B-s1,d0
Thermische Beständigkeit R	0,127 m <sup>2</sup> K/W
Schalldämmmaß Rw	55 dB

Wandsamenstellung - 250 mm dicke  
Coatingzijde gemaakt met Mustwall 18B + 12,5 mm gipsplaat  
op 200 mm leemblok met 15 mm gips aan één zijde



www.isolgomma.com  
PRG-MOD. 15 - REV.5.0 01/07/21 DE

© Isolgomma Srl. Daten und Bilder sind indikativ und können jederzeit ohne vorherige Ankündigung geändert werden

**ISOLGOMMA**  
SILENCE MAKERS

# MUSTWALL 18B

## SCHALLDAMMUNG FÜR WÄNDE

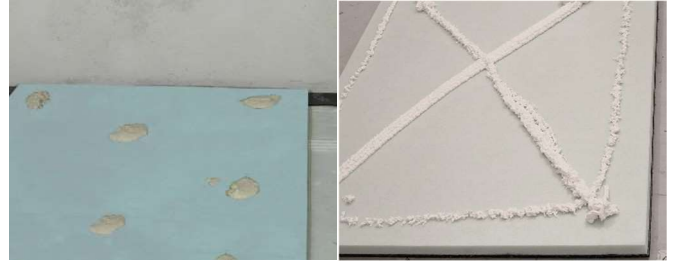


### INSTALLATIONSANLEITUNG FÜR DIE AKUSTISCHE ISOLIERUNG VOR WÄNDER MUSTWALL 18B

- 1** Verlegen Sie den Unterwandstreifen



- 2** Tragen Sie den Gipskleber auf oder verwenden Sie einen Polyurethan-Kleber mit geringer Ausdehnung



- 3** Kleben Sie die Platte bei leichtem Druck auf die Wand



- 4** Befestigen Sie zwei Schlagdübeln auf der oberen Vorderseite des Elements



- 5** Befestigen Sie die zweite Gipsplatte mit dem Kleber und / oder den entsprechenden Schrauben



- 6** Applizieren Sie das Kunststoffgewebe über den Stößen. Verspachteln mit Fugenfüller



#### SCHALLSCHUTZBEWERTUNG

Wir stellen Ihnen die Schallschutznachweise des Produktes zur Verfügung, welche die Einhaltung der gesetzlich vorgeschriebenen Grenzwerte ermöglichen.



#### ABNAHMEPRÜFUNG

Die erzielten Schalldämmleistungen können vor Ort von einem fachkundigen Techniker getestet werden



#### SCHALLSCHUTZ-SUPPORT

Unser technisches Personal kann Sie in allen Projektphasen unterstützen und bei der Bestimmung der Materialien beraten



#### HILFE BEIM VERLEGEN

Mit unserem weit verzweigten Netz an Vertriebspersonal helfen wir Ihnen bei der Koordination der ersten Verlegeschritte auf der Baustelle

[EINIGE ARBEITEN GEMACHT > BESUCHEN SIE DIE WEBSITE](#)

[KONTAKT TECHNISCHES BÜRO FÜR WEITERE INFORMATIONEN](#)



[www.isolgomma.com](http://www.isolgomma.com)  
PRG-MOD. 15 - REV. 5.0 01/07/21 DE

