

# MUSTWALL 33B

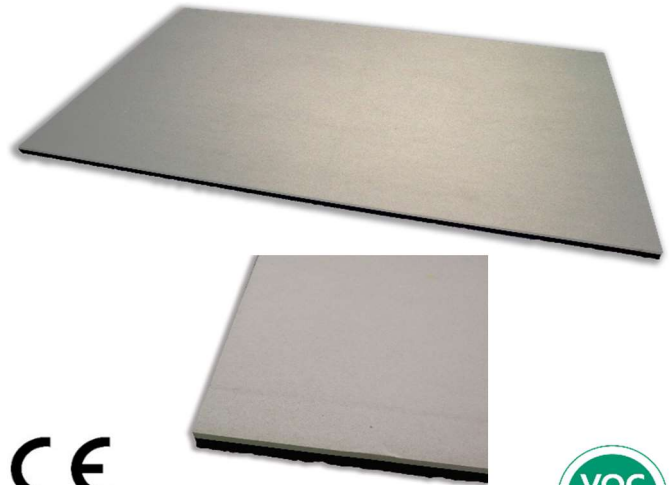
## SCHALLDÄMMUNG FÜR WÄNDE



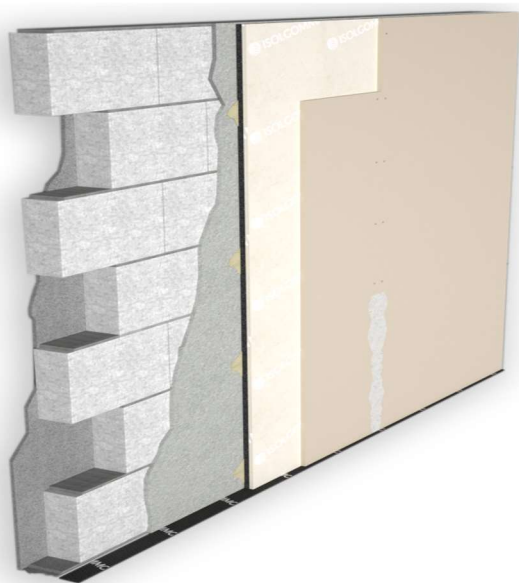
HOCHLEISTUNGSFÄHIGE SCHALLDÄMMUNG  
AUS KASCHIERTEN PLATTEN AUS SBR-  
GUMMIGRANULATEN UND GIPSKARTON

### PRODUKTBE SCHREIBUNG

Schallschutzelement 33 mm bestehend aus: PU-gebundenes Gummigranulatpaneel 20 mm - Dichte 500 kg/m<sup>3</sup> auf Gipskartonplatte 12,5mm kaschiert  
Elementgröße 2,0 x 1,20 m.



Produkt Norm  
EN 14190:2014



### ZERTIFIZIERTE VERBESSERUNG

Produkt zur Schalldämmung bestehender Wände mit CE-Kennzeichnung; reduziert den Luftschall zwischen Wohnungen und verbessert den akustischen Komfort

### FLEXIBILITÄT

Es kann an jeder Wand oder Decke mit Schalldämm- und Schwingungsdämpfungsfunktionen angebracht werden. Hohe Leistung auf kleinem Raum

### REDUZIERUNG DER VERLEGEKOSTEN

Das Produkt wird bereits kaschiert mit einer Gipskartonplatte geliefert und garantiert eine schnelle und unkomplizierte Montage

### ZUR VERWENDUNG MIT

Wandlösung für Renovierungen und Schalldämmung von bestehenden Räumen ohne Abrissarbeiten. Technische Hohlräume

### TECHNISCHE DATEN

Stärke	33 mm
Länge	2,00 m
Breite	1,20 m
Gesamtes Flächengewicht	19,5 kg/m <sup>2</sup>

Brandklasse	B-s1,d0
Thermische Beständigkeit R	0,229 m <sup>2</sup> K/W
Schalldämmmaß Rw	59 dB

Wandaufbau - 195 mm Dicke  
Beidseitige Beschichtung mit Mustwall 33B + 12,5 mm  
Gipskartonplatte auf 100 mm Porenbetonstein



www.isolgomma.com  
PRG-MOD. 15 - REV.5.0 01/07/21 DE

© Isolgomma Srl. Daten und Bilder sind indikativ und können jederzeit ohne vorherige Ankündigung geändert werden



SILENCE MAKERS

# MUSTWALL 33B

## SCHALLDÄMMUNG FÜR WÄNDE



### INSTALLATIONSANLEITUNG FÜR DIE AKUSTISCHE ISOLIERUNG VOR WÄNDER MUSTWALL 33B

- 1** Verlegen Sie den Unterwandstreifen



- 2** Tragen Sie den Gipskleber auf oder verwenden Sie einen Polyurethan-Kleber mit geringer Ausdehnung



- 3** Kleben Sie die Platte bei leichtem Druck auf die Wand



- 4** Befestigen Sie zwei Schlagdübeln auf der oberen Vorderseite des Elements



- 5** Befestigen Sie die zweite Gipsplatte mit dem Kleber und / oder den entsprechenden Schrauben



- 6** Applizieren Sie das Kunststoffgewebe über den Stößen. Verspachteln mit Fugenfüller



#### SCHALLSCHUTZBEWERTUNG

Wir stellen Ihnen die Schallschutznachweise des Produktes zur Verfügung, welche die Einhaltung der gesetzlich vorgeschriebenen Grenzwerte ermöglichen.



#### ABNAHMEPRÜFUNG

Die erzielten Schalldämmleistungen können vor Ort von einem fachkundigen Techniker getestet werden



#### SCHALLSCHUTZ-SUPPORT

Unser technisches Personal kann Sie in allen Projektphasen unterstützen und bei der Bestimmung der Materialien beraten



#### HILFE BEIM VERLEGEN

Mit unserem weit verzweigten Netz an Vertriebspersonal helfen wir Ihnen bei der Koordination der ersten Verlegeschritte auf der Baustelle

[EINIGE ARBEITEN GEMACHT > BESUCHEN SIE DIE WEBSITE](#)

[KONTAKT TECHNISCHES BÜRO FÜR WEITERE INFORMATIONEN](#)



[www.isolgomma.com](http://www.isolgomma.com)  
PRG-MOD. 15 - REV. 5.0 01/07/21 DE

