

MUSTWALL G

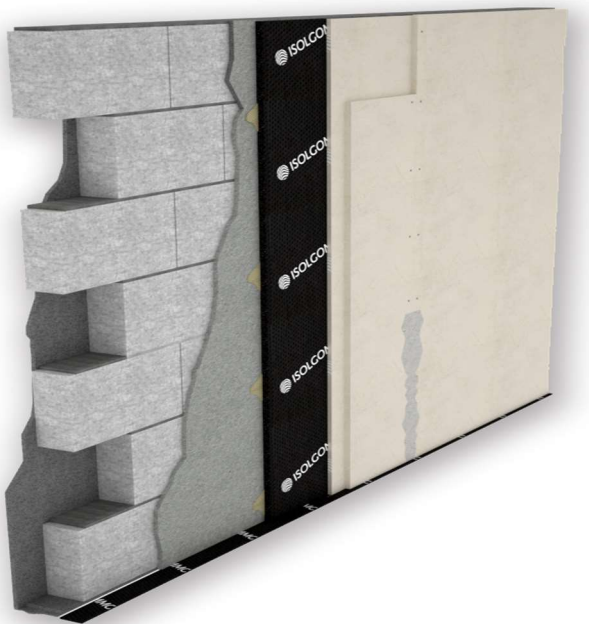
TRITTSCHALLDÄMMUNG FÜR WÄNDE



SCHALLDÄMMPLATTEN AUS SBR-GUMMIGRANULATEN

■ PRODUKTBESCHREIBUNG

Schallisolierung, in mm dicken Platten: 1,2 m x 1 m. Hergestellt aus SBR Gummigranulate, im Hitzeverfahren mit Huericklebstoff. Verstärkung gewährleistet durch eine beidseitig angebrachte synthetische reissfeste Trägermembran. Die Materialdichte ist 700 Kg/m³.



■ ZERTIFIZIERTE VERBESSERUNG

Produkt mit hoher Schalldämmleistung, mechanischer Festigkeit und Maßgenauigkeit

■ FLEXIBILITÄT

Entwickelt zur Kaschierung mit Gipskarton; dank seiner Flexibilität passt es sich den Baustellenbedingungen an

■ REDUZIERUNG DER VERLEGEKOSTEN

Die Oberflächenporosität erleichtert die Wirkung der Klebstoffe und garantiert eine schnelle und einfache Ausführung

■ ZUR VERWENDUNG MIT

Kaschiert mit Gipskarton; Entkopplungslösung auf verschiedenen Arten von Konstruktionen

■ TECHNISCHE DATEN

Stärke	10-20 mm	Brandklasse	E
Länge	1,20 m	Wärmeleitfähigkeit (λ)	0,120 W/m K
Breite	1,00 m	Schalldämmmaß Rw	≥ 56 dB
Gesamtes Flächengewicht	7-14 kg/m ²	Wandaufbau - 175 mm Dicke Beschichtung mit Mustwall 20G und 12,5 mm Doppelschicht Gipskarton auf 100 mm Porenbetonstein mit beidseitigem Putz plaster	



MUSTWALL G

TRITTSCHALLDÄMMUNG FÜR WÄNDE



INSTALLATIONSANLEITUNG FÜR DIE AKUSTISCHE ISOLIERUNG FÜR WÄNDE MUSTWALL G

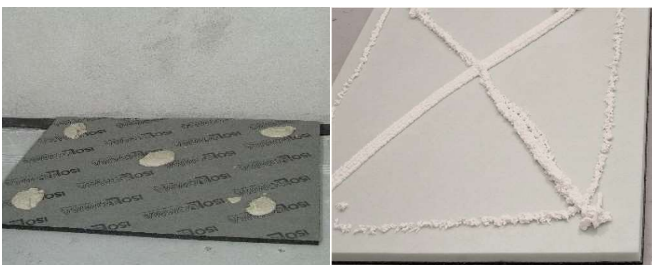
- 1** Verlegen Sie den Unterwandstreifen. Sie die Wand erstellen



- 2** Aufbringen des Grundputzes.



- 3** Tragen Sie den Gipskleber auf oder verwenden Sie einen Polyurethan-Kleber mit geringer Ausdehnung



- 4** Kleben Sie die Platte bei leichtem Druck auf die Wand



- 5** Befestigen Sie die Gipskartonplatte mit dem Kleber und / oder den entsprechenden Schrauben



- 6** Applizieren Sie das Kunststoffgewebe über den Stößen der Gipskartonplatte. Grundputz



SCHALLSCHUTZNACHWEISE

Wir stellen Ihnen die Schallschutznachweise des Produktes zur Verfügung, welche die Einhaltung der gesetzlich vorgeschriebenen Grenzwerte ermöglichen.



ABNAHMEPRÜFUNG

Die erzielten Schalldämmleistungen können vor Ort von einem fachkundigen Techniker getestet werden



SCHALLSCHUTZ-SUPPORT

Unser technisches Personal kann Sie in allen Projektphasen unterstützen und bei der Bestimmung der Materialien beraten



HILFE BEIM VERLEGEN

Mit unserem weit verzweigten Netz an Vertriebspersonal helfen wir Ihnen bei der Koordination der ersten Verlegeschritte auf der Baustelle

EINIGE ARBEITEN GEMACHT > BESUCHEN SIE DIE WEBSITE

KONTAKT TECHNISCHES BÜRO FÜR WEITERE INFORMATIONEN



www.isolgomma.com
PRG-MOD. 15 - REV. 5.0 01/07/21 DE

