

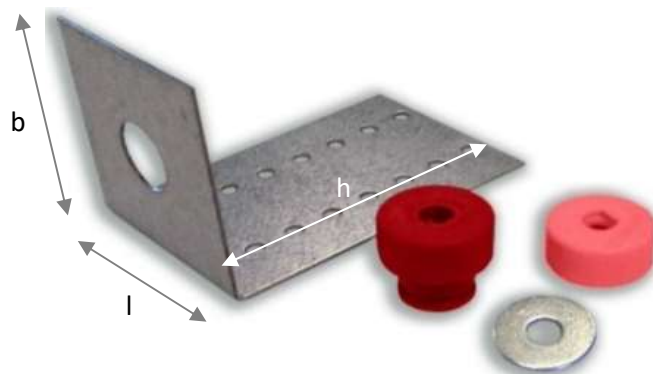
REDFIX L

TRITTSCHALLDAMMUNG FÜR WÄNDE

SCHWINGUNGSDÄMPFENDE BAUELEMENTE FÜR WÄNDE

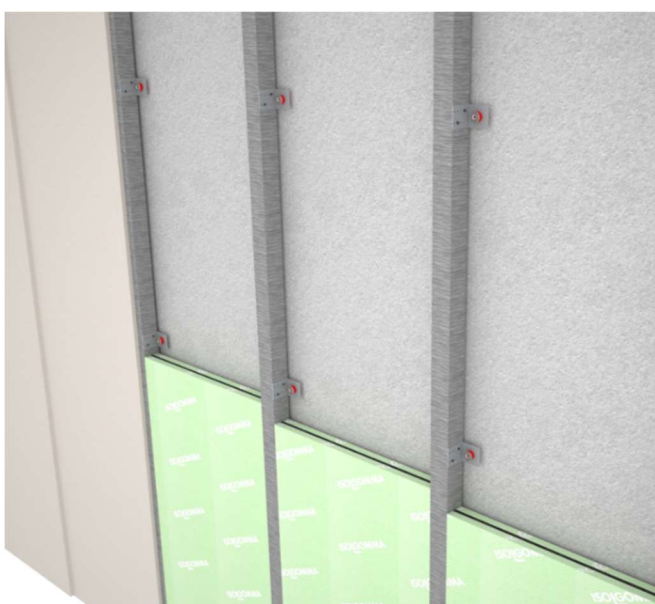
■ PRODUKTBESCHREIBUNG

L-förmige Halterung zur Entkoppelung von Metallstiften in den Wandverkleidungen aus Gipskarton;
Abmessungen: Grundfläche 50 mm x 50 mm und Länge ... mm; die Halterung ist mit einer schwingungsdämpfenden Gummiauflage und einer Unterlegscheibe ausgestattet.



■ MONTAGEANLEITUNG

Montieren Sie die Stahlkonstruktion in einem Abstand von 1 cm von der Wand für ihre akustische Isolation. Machen Sie Löcher in die gewählten Punkte für die Befestigung; das Bohrloch sollte 25 mm von der Rückseite der vertikalen Metallstift positioniert werden. Setzen Sie Redfix L auf das Bohrloch und befestigen Sie es mit einer geeigneten mechanischen Befestigung; das Ankersystem sollte entsprechend der Typologie der Wand gewählt werden. Befestigen Sie Redfix L mit Schnellbauschrauben an der vertikalen Stahlstift.



■ TECHNISCHE DATEN

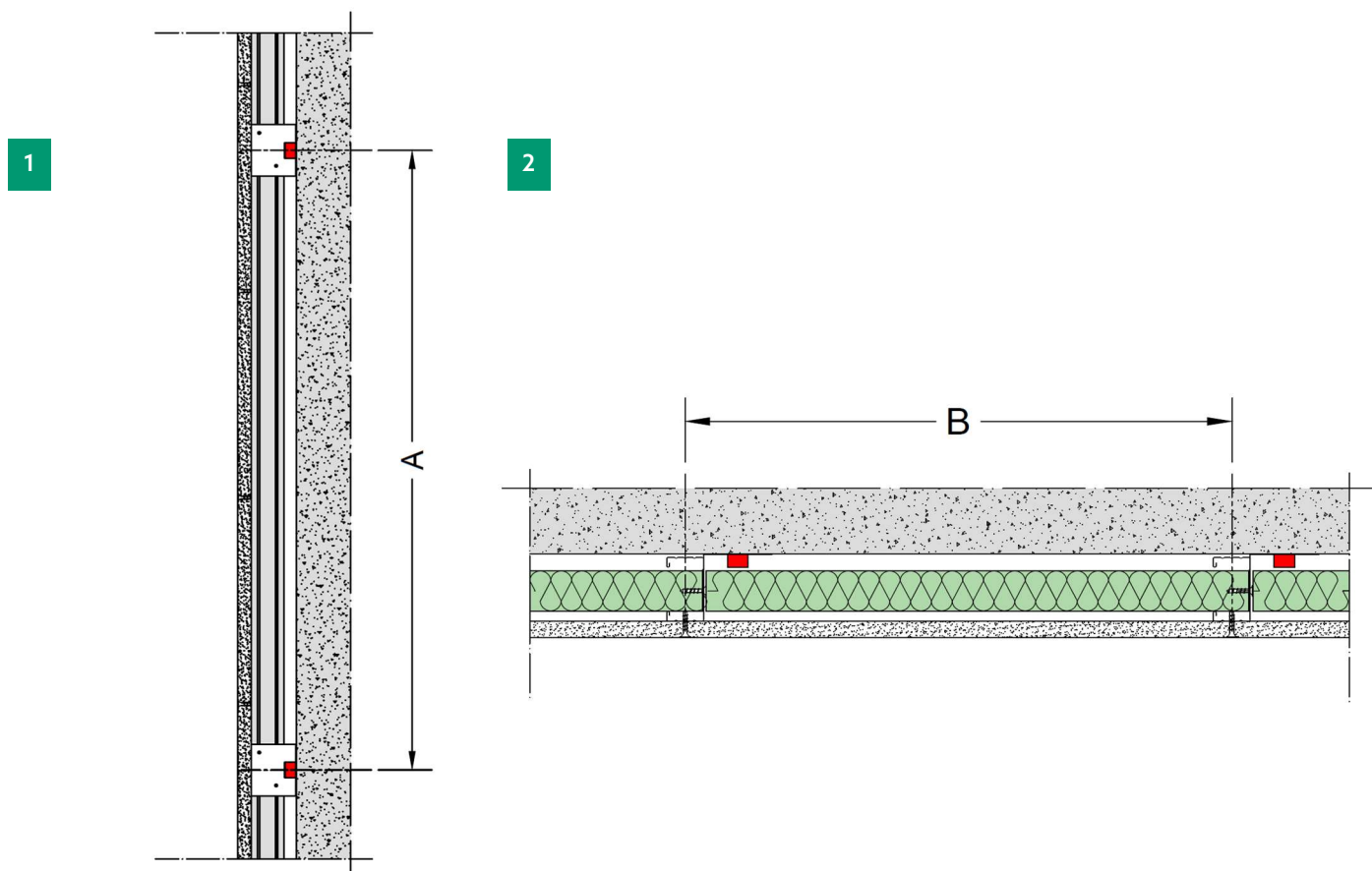
Grundmaß (b x l)	50x50 mm
Stärke der Antivibrationsunterstützung	10 mm
Härte	45 Shore A
Dichte	1030 kg/m ³

Länge (h)	50-60-80-100 mm
Dicke des Metallblechs	10/10
Unterlegscheibe - Außendurchmesser	24 mm
Unterlegscheibe - Bohrungsdurchmesser	8 mm

REDFIX L

TRITTSCHALLDAMMUNG FÜR WÄNDE

SPEZIFISCHE VERLEGUNGSHINWEISE FÜR REDFIX



AUFHÄNGERABSTAND - RAHMENABSTAND

Redfix-Abstand (A) - Abbildung 1	Rahmenabstand (B) - Abbildung 2
1200 mm	600 mm



SCHALLSCHUTZBEWERTUNG

Wir stellen Ihnen die Schallschutznachweise des Produktes zur Verfügung, welche die Einhaltung der gesetzlich vorgeschriebenen Grenzwerte ermöglichen.



ABNAHMEPRÜFUNG

Die erzielten Schalldämmleistungen können vor Ort von einem fachkundigen Techniker getestet werden



SCHALLSCHUTZ-SUPPORT

Unser technisches Personal kann Sie in allen Projektphasen unterstützen und bei der Bestimmung der Materialien beraten



HILFE BEIM VERLEGEN

Mit unserem weit verzweigten Netz an Vertriebspersonal helfen wir Ihnen bei der Koordination der ersten Verlegeschritte auf der Baustelle

EINIGE ARBEITEN GEMACHT> BESUCHEN SIE DIE WEBSITE

KONTAKT TECHNISCHES BÜRO FÜR WEITERE INFORMATIONEN



www.isolgamma.com
PRG-MOD. 15 - REV. 5.2 07/06/22 DE

© Isolgamma Srl. Daten und Bilder sind indikativ und können jederzeit ohne vorherige Ankündigung geändert werden

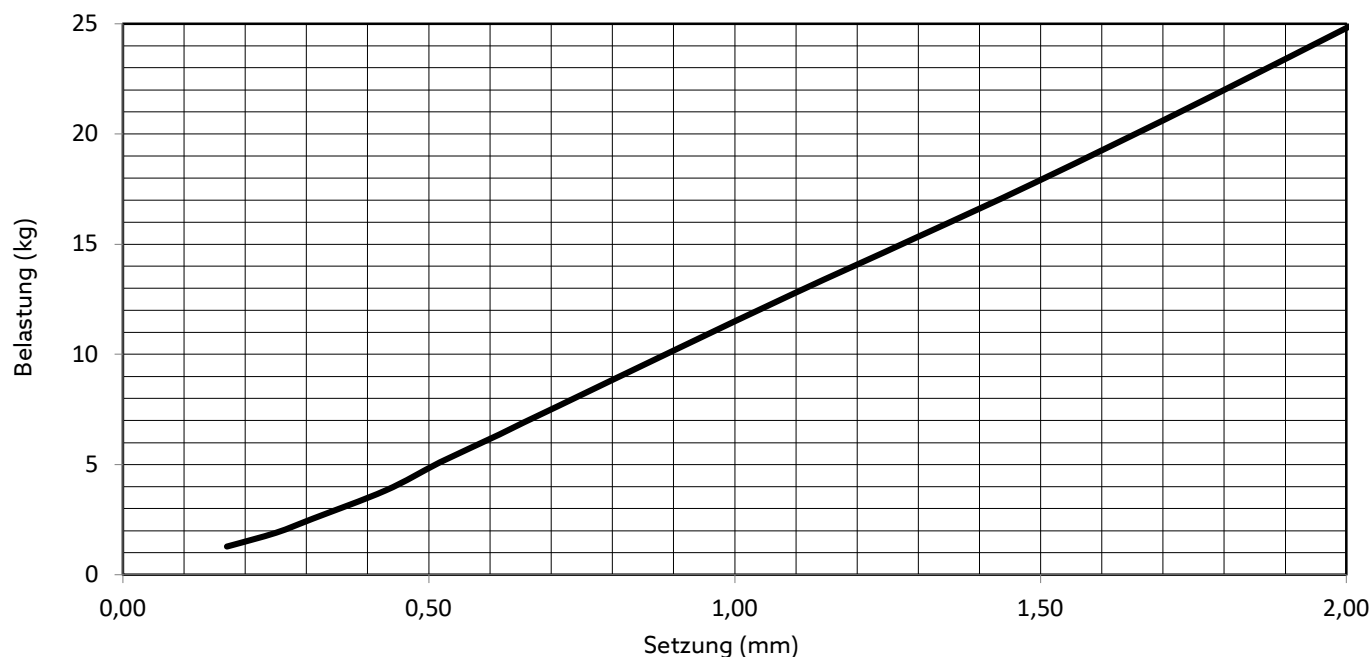
ISOLGOMMA
SILENCE MAKERS

REDFIX L

TRITTSCHALLDAMMUNG FÜR WÄNDE

STATISCHE UND DYNAMISCHE EIGENSCHAFTEN REDFIX L

■ DRUCKSPANNUNG



■ EIGENFREQUENZ

