

# REWALL 33B

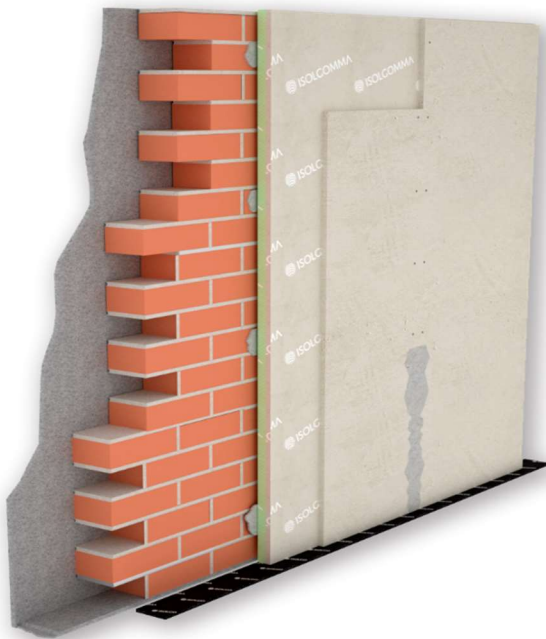
## SCHALLDÄMMUNG FÜR WÄNDE



HOCHLEISTUNGSFÄHIGE WÄRME- UND SCHALLDÄMMUNG AUS KASCHIERTEN POLYESTERFASER-GIPSKARTON-PLATTEN

### PRODUKTBESCHREIBUNG

Schallschutzelement 33 mm bestehend aus:  
Polyesterfaserpaneel 20mm - Dichte 100kg/m<sup>3</sup> auf  
Gipskartonplatte 12,5mm kaschiert.  
Elementgröße 2,0 x 1,20 m.



### ZERTIFIZIERTE VERBESSERUNG

Produkt zur Schalldämmung bestehender Wände und Decke mit CE-Kennzeichnung; reduziert den Luftschall zwischen Wohnungen und verbessert den akustischen Komfort

### FLEXIBILITÄT

Es kann an jeder Wand oder Decke mit Schalldämm- und Schwingungsdämpfungsfunktionen angebracht werden. Hohe Leistung auf kleinem Raum

### REDUZIERUNG DER VERLEGEKOSTEN

Das Produkt wird bereits kaschiert mit einer Gipskartonplatte geliefert und garantiert eine schnelle und unkomplizierte Montage

### ZUR VERWENDUNG MIT

Bei der Renovierung zur Verbesserung der Schalldämmleistung von bestehenden Wänden oder Böden dank seiner geringen Stärke und der bequemen Trockenverlegung.

### TECHNISCHE DATEN

Stärke	33 mm
Länge	2,00 m
Breite	1,20 m
Gesamtes Flächengewicht	10,5 kg/m <sup>2</sup>

Brandklasse	B-s1,d0
Thermische Beständigkeit R	0,688 m <sup>2</sup> K/W
Schalldämmmaß Rw	55 dB
Wandaufbau - 165 mm Dicke Beschichtung mit Rewall 33B + 12,5 mm Gipskarton auf 120 mm Ziegelwand	

# REWALL 33B

## SCHALLDAMMUNG FÜR WÄNDE

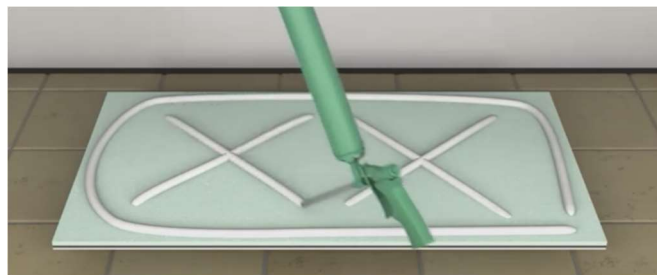


### INSTALLATIONSANLEITUNG FÜR DIE AKUSTISCHE ISOLIERUNG VOR WÄNDER REWALL 33B

- 1** Verlegen Sie den Unterwandstreifen



- 2** Tragen Sie den Gipskleber auf oder verwenden Sie einen Polyurethan-Kleber mit geringer Ausdehnung



- 3** Kleben Sie die Platte bei leichtem Druck auf die Wand



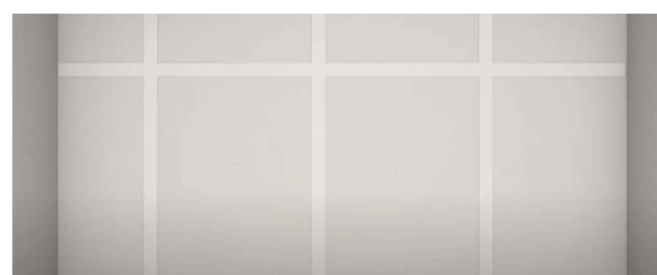
- 4** Befestigen Sie zwei Schlagdübeln auf der oberen Vorderseite des Elements



- 5** Befestigen Sie die zweite Gipsplatte mit dem Kleber und / oder den entsprechenden Schrauben



- 6** Applizieren Sie das Kunststoffgewebe über den Stößen. Verspachteln mit Fugenfüller



#### SCHALLSCHUTZNACHWEISE

Wir stellen Ihnen die Schallschutznachweise des Produktes zur Verfügung, welche die Einhaltung der gesetzlich vorgeschriebenen Grenzwerte ermöglichen.



#### ABNAHMEPRÜFUNG

Die erzielten Schalldämmleistungen können vor Ort von einem fachkundigen Techniker getestet werden



#### SCHALLSCHUTZ-SUPPORT

Unser technisches Personal kann Sie in allen Projektphasen unterstützen und bei der Bestimmung der Materialien beraten



#### HILFE BEIM VERLEGEN

Mit unserem weit verzweigten Netz an Vertriebspersonal helfen wir Ihnen bei der Koordination der ersten Verlegeschritte auf der Baustelle

[EINIGE ARBEITEN GEMACHT> BESUCHEN SIE DIE WEBSITE](#)

[KONTAKT TECHNISCHES BÜRO FÜR WEITERE INFORMATIONEN](#)



[www.isolgamma.com](http://www.isolgamma.com)  
PRG-MOD. 15 - REV. 5.1 30/06/24 DE

© Isolgamma Srl. Daten und Bilder sind indikativ und können jederzeit ohne vorherige Ankündigung geändert werden

